

発行者 弥生会
 行 務 局
 山口県岩国市
 元町1丁目
 1番17号201
 〒740 0012
 電話0827(30)5677
 ファクス0827(30)5577
 http://iwakuni-yayoi.jimdo.com

季刊 やよい



年頭あいさつ

国の発展と安全に全力

衆院議員 岸 信夫



新年おめでとうございます。弥生会の皆様におかれましては、輝かしく新春を迎えられたことと謹んでお慶び申し上げます。

岩国錦帯橋空港が開港して2年が経過しましたが、利用率は順調に推移しています。今年にはNHK大河ドラマ「花燃ゆ」効果に加え、ねんりんピック、世界スカウトジャンボリーといった大型イベント

福寿草開け 友らに幸よ降れ

会長 二宮信子

明けましておめでとうございます。皆様のご協力で弥生会の活動もより充実してきております。

昨年の方々の大災害は想定外でなく、いどこで起きてもおも思議のない時代となつてきております。それでも、未来に向けてなお一層大きな希望を持って「岩国の

が県内で開催され、県の東の玄関口として岩国の役割も大きくなります。さらには2020年の訪日外国人目標二千万人を見据え、より多くの観光客を山口県に誘致して参りたいと考えております。

地域の発展には、その基盤となるインフラ整備・充実が欠かせません。瀬戸内海沿岸の産業集積を活かし、国際競争に打ち勝つ、物流拠点や港湾機能を強化していく

必要があります。特に岩国・大竹道路の工事促進に加えて南バイパスの南伸の実現により、山口県東部の新たな道路ネットワークの構築を目指して参ります。日本のチカラは地方にあります。



明るい未来を創る」ためにすみたいものです。本年も弥生会の活動にお力をお

かしてください。冬晴れや友らよ今年(こそ)も健やかに。

す。この2年間、安倍内閣ではアベノミクスを強力に推進して参りましたが、ふるさと山口に目を転じてみますと、地域経済の低迷は依然として色濃く、今後の地域経済の回復は安倍政権の掲げる地方創生の諸施策の推進にかかっています。

規雇用につなげるため、地域をあげた「まち・ひと・しごと創生」を進めてゆきます。昨年、安倍内閣は集団的自衛権の限定行使容認に関する閣議決定を行いました。厳しさを増す安全保障環境のもと、一國だけでは自らの平和と安全を確保することは困難です。「国際協調主義に基づき積極的平和主義」をすすめ、我

年頭あいさつ

さらなる飛躍に向け

岩国市長 福田良彦

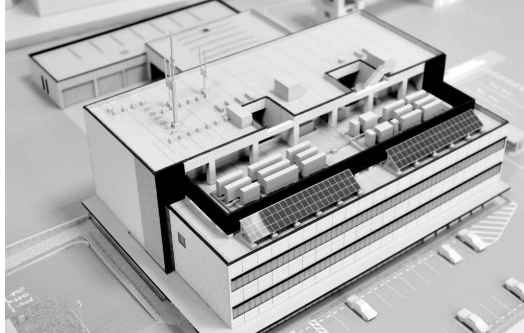


ており、計画を着実に前進させ、未来に向けて大きな一歩を踏み出す年にして参ります。今年、大河ドラマ『花燃ゆ』が放映されます。ヒロイン「文」の兄である杉民治は岩国にもゆかりがあり、観光客の誘致にもつながりたいと考えております。

そして、来年3月には合併10周年を迎えます。新しいまちづくりが着実に「私たち」になってきています。私は今こそ、さらなる飛躍に向けて挑戦する時だと考えております。難題にも果敢に向かい、既成概念にとらわれない取組みで未来をしっかりと切り開いて参ります。

弥生会の皆様方には、希望に満ちた新春を健やかに迎えることと、謹んでお慶び申し上げます。昨年を振り返りますと、昨年8月のゲリラ豪雨は私たちに自然の脅威を見せつけ、災害に対する備えの重要性について改めて認識させられました。一方でまちづくりの根幹を為すような事業は大きな進展を見せたところです。また、新たな総合計画と中山間地域振興の基本計画を策定しました。どちらも市民の皆様が安心して暮らし続けるための戦略を描い

が国と国際社会の平和と安定に貢献する日本外交を実現してゆかため、今国会では安全保障法制の整備を進めてゆきます。これからも我が国の発展と国民の安全を守っていくために全力を尽くしてまいります。本年が皆様にとって益々飛躍の年でありますことを御祈念申し上げます。



きめ細やかな感性と情熱により、「岩国の明るい未来」に向けて、より一層のお力添えを賜りますようお願い申し上げます。年頭にあたり、弥生会の今後ますますのご発展と、この一年が、皆様にとりまして幸多い年であり、私のご挨拶とさせていただきます。安心安全の拠点となる防災センターの完成模型